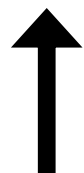


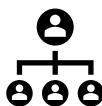
POLITICA INTEGRATA QUALITÀ / AMBIENTE / SICUREZZA

| SISTEMA QUALITÀ | | SISTEMI AMBIENTE / SICUREZZA E SALUTE DEI LAVORATORI | | |
|--|--|--|---|--|
| SODDISFAZIONE CLIENTE | EFFICIENZA E COMPETITIVITÀ | PRESCRIZIONI LEGISLATIVE | PREVENZIONE E MIGLIORAMENTO | PARTECIPAZIONE E COINVOLGIMENTO |
| <p>La soddisfazione del Cliente, in termini di contenuti (prestazioni, idoneità e conformità) e di servizi (puntualità e flessibilità), rappresenta l'obiettivo primario della Insit Industria S.p.A.</p> <p>La soddisfazione del Cliente si basa sull'analisi delle esigenze (espresse e latenti) del Cliente; sull'orientamento di tutte le risorse interne (personale ed attrezzature); su un efficace livello di comunicazione.</p> <p>Il miglioramento continuo dei processi, del prodotto e del servizio, viene ritenuto fondamentale in ottica Cliente.</p> <p style="text-align: center;">INDICATORI</p> <ul style="list-style-type: none"> - Monitoraggio della "Customer Satisfaction" - N° Reclami Clienti - PPM resi dal Cliente | <p>Insit Industria S.p.A., al fine di accrescere la propria competitività sul mercato, intende migliorare l'efficienza dei propri processi produttivi attraverso:</p> <ul style="list-style-type: none"> - la riduzione dei costi, degli sprechi e dello scarto - l'ottimizzazione delle mescole e dei cicli di lavorazione - la ridefinizione ed ottimizzazione dei ruoli del personale reparti produttivi - l'ottimizzazione del rapporto tra personale diretto e personale indiretto, in funzione dei volumi produttivi e del fatturato. <p style="text-align: center;">INDICATORI</p> <ul style="list-style-type: none"> - Monitoraggio indicatore efficienza RxE 1xE2 - Monitoraggio indicatore efficacia manutenzione - Monitoraggio costi della qualità | <p>Assoluto impegno al rispetto delle prescrizioni legislative ed altre prescrizioni applicabili, in stretta relazione ai propri aspetti ambientali ed ai rischi / pericoli che impattano sulla salute / sicurezza e benessere delle persone.</p> <p>Adozione del Modello di organizzazione, gestione e controllo, ai sensi del d.lgs. n. 231/2001, attraverso specifiche procedure di attuazione e controllo ed un proprio codice etico di riferimento.</p> <p style="text-align: center;">INDICATORI</p> <ul style="list-style-type: none"> - Monitoraggio ed aggiornamento delle prescrizioni legislative - Verifica stato autorizzativo - Aggiornamento Analisi Ambientale Iniziale e valutazione dei rischi - Audit degli organi di vigilanza - Audit interni | <p>Insit Industria S.p.A. promuove il miglioramento continuo dei sistemi di gestione e delle performance rilevate.</p> <p>L'applicazione dei sistemi di gestione risulta finalizzata alla prevenzione e riduzione di infortuni e malattie correlate al lavoro, all'implementazione ed ottimizzazione di processi ed attività in termini ambientali ed energetici.</p> <p>Attraverso un uso efficiente delle risorse e dei consumi ed attraverso una politica orientata alla riduzione ed al corretto smaltimento dei rifiuti si garantisce la protezione dell'ambiente prevenendo l'inquinamento.</p> <p style="text-align: center;">INDICATORI</p> <ul style="list-style-type: none"> - Monitoraggio dei processi in ottica Ambiente / Sicurezza - Analisi su infortuni e mancati infortuni - Monitoraggio consumi energetici e smaltimento rifiuti - Monitoraggio, analisi e misure ambientali | <p>L'Alta Direzione della Insit Industria S.p.A. si impegna a promuovere un'azione di partecipazione e coinvolgimento attivo dei lavoratori e loro rappresentanti sui temi di ambiente e salute/sicurezza.</p> <p>Inoltre si intende diffondere una cultura di protezione dell'ambiente e delle persone attraverso programmi di addestramento, formazione e sensibilizzazione.</p> <p>Le regole di comportamento del personale, la gestione di mezzi / attrezzature / materiali, vengono diffuse e mantenute attraverso l'utilizzo di procedure, documenti e normative condivise sia all'interno che all'esterno dello stabilimento.</p> <p style="text-align: center;">INDICATORI</p> <ul style="list-style-type: none"> - Ore di formazione ed appuntamenti di coinvolgimento a tutti i livelli - Audit con RLS - Incontri con Comitato per la salute e sicurezza sul lavoro |

OBIETTIVI →



PIANO STRATEGICO AZIENDALE - BUSINESS PLAN



RIESAME DELLA DIREZIONE

Dott.ssa Anna Debenedetti

Dott. Luigi Galgani Burgo